

Kugelscheiben Kegelpfannen

DIN
6319

ICS 21.060.30

Ersatz für DIN 6319:1997-10

Spherical washers, conical seats

Rondelles à portée sphérique, rondelles à rotule concave

Vorwort

Diese Norm wurde vom Arbeitsausschuss FWS-S0 "Grundnormen für Spannzeuge und Vorrichtungen" des Normenausschusses Werkzeuge und Spannzeuge (FWS) erarbeitet.

Änderungen

Gegenüber DIN 6319:1997-10 wurden folgende Änderungen vorgenommen:

- a) Die Rauhtiefe wurde geändert.
- b) Einsatzhärtungstiefe bei Form C und D geändert.
- c) Norm redaktionell überarbeitet.

Frühere Ausgaben

DIN 6333: 1940-05

DIN 6319: 1935-08, 1944x-07, 1963-04, 1987-04, 1991-09, 1997-10

1 Anwendungsbereich

Kugelscheiben und Kegelpfannen dienen zur Übertragung von Spannkraften in den Fällen, in denen Spannelemente sich an nicht parallel zueinanderliegende Spannflächen anpassen sollen. Die Paarung von Kugelscheiben mit Kegelpfannen ermöglicht ein Ausschwenken des zugehörigen Spannbolzens um 3°. Über Langlöchern, z. B. bei Spanneisen nach DIN 6314, DIN 6315 und DIN 6316 dürfen nur Kegelpfannen Form G verwendet werden. Kegelpfannen Form D sind nur zulässig auf ebenen geschlossenen Ringflächen; nicht über Langlöchern.

2 Normative Verweisungen

Diese Norm enthält durch datierte oder undatierte Verweisungen Festlegungen aus anderen Publikationen. Diese normativen Verweisungen sind an den jeweiligen Stellen im Text zitiert, und die Publikationen sind nachstehend aufgeführt. Bei datierten Verweisungen gehören spätere Änderungen oder Überarbeitungen dieser Publikationen nur zu dieser Norm, falls sie durch Änderung oder Überarbeitung eingearbeitet sind. Bei undatierten Verweisungen gilt die letzte Ausgabe der in Bezug genommenen Publikation.

DIN 13-1, *Metrisches ISO-Gewinde allgemeiner Anwendung — Teil 1: Nennmaße für Regelgewinde — Gewinde-Nenn Durchmesser von 1 mm bis 68 mm.*

Fortsetzung Seite 2 bis 4

Normenausschuss Werkzeuge und Spannzeuge (FWS) im DIN Deutsches Institut für Normung e. V.

DIN 6314, *Spanneisen — flach.*

DIN 6315, *Spanneisen — gabelförmig.*

DIN 6316, *Spanneisen — gekröpft.*

DIN 6330, *Sechskantmuttern 1,5 d hoch.*

DIN EN 24014:1992, *Sechskantschrauben mit Schaft — Produktklassen A und B (ISO 4014:1988); Deutsche Fassung EN 24014:1991.*

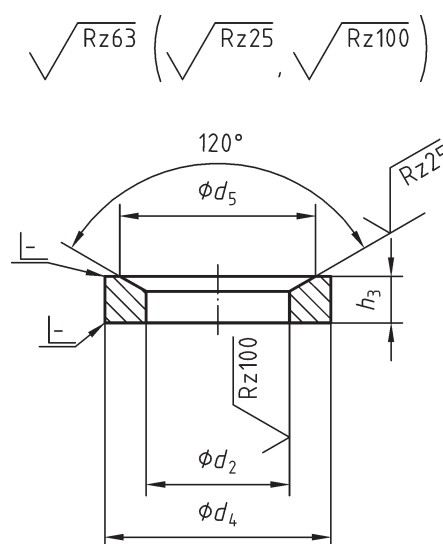
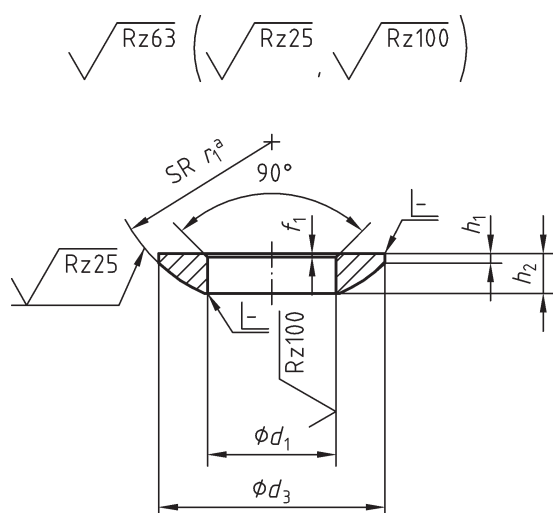
DIN EN 24032:1992, *Sechskantmuttern — Typ 1 — Produktklassen A und B (ISO 4032:1986); Deutsche Fassung EN 24032:1991.*

DIN ISO 2768-1, *Allgemeintoleranzen — Toleranzen für Längen- und Winkelmaße ohne einzelne Toleranzeintragung; Identisch mit ISO 2768-1:1989.*

3 Maße, Bezeichnung

Nicht angegebene Einzelheiten sind zweckentsprechend zu wählen.

Allgemeintoleranzen: ISO 2768 — m



^a Sphärischer Radius

Bild 1 — Form C Kugelscheibe

**Bild 2 — Form D Kegelpfanne mit $d_4 = d_3$
Form G Kegelpfanne mit $d_4 > d_3$**

Bezeichnung einer Kugelscheibe Form C mit $d_1 = 17$ mm:

Kugelscheibe DIN 6319 — C 17

Bezeichnung einer Kegelpfanne Form D mit $d_2 = 19$ mm:

Kegelpfanne DIN 6319 — D 19